

Maatregelen decembermaand / jaarwisseling

Door het vuurwerk ontstaan in de decembermaanden, specifiek op de dagen rondom de jaarwisseling, meer branden. Soms door bewust ergens vuurwerk in te gooien, maar het kan ook onbewust zijn, door bijvoorbeeld een vuurpijl die terecht komt in brandbare materialen. In dit documenten worden diverse voorbeelden aangedragen, die de kans op een brand rondom de jaarwisseling, aanzienlijk verkleinen!

Bedrijven gevestigd op een onbewoond industrieterrein (algemeen)

- **Geen** opslag van brandbare goederen binnen 10 meter afstand van de gebouwgevels;
- **Containers** op het buitenterrein, verplaats deze naar binnen of op 10 meter afstand van de gevel, waarbij de container ook wordt geborgd, zodat deze niet verreden kan worden;
- Bij **onvoldoende** ruimte, kunststof containers vervangen door metalen afgesloten containers;
- Zorg voor voldoende **verlichting** rondom het gebouw;
- Zorg dat het dak schoon is, bitumineuze dakbedekking is bestand tegen vlieg vuur, droge bladresten **niet!**



Bedrijven gevestigd in bewoond gebied

Zie bovenstaande maatregelen, tevens rekening houden met:

- **Brievenbussen**, dichtmaken vanaf 28 december, zodat geen vuurwerk naar binnen kan worden gegooid;
- **Afvalbakken** en **peukeninzamelaars** bevestigd aan de gevel, verwijderen.

TIP:

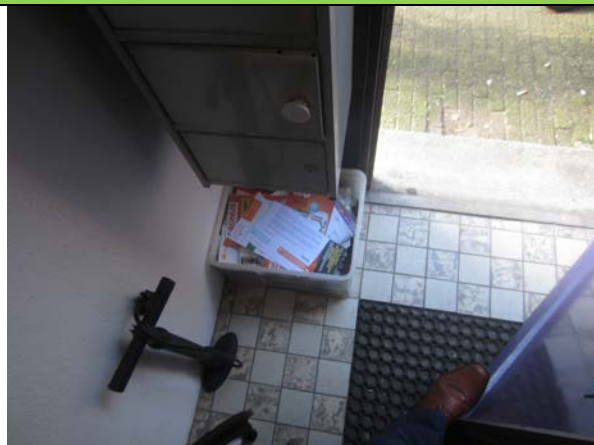
Bent u gehuisvest in een bedrijfsverzamelgebouw of winkelcentrum, dan uw medehuurders hier ook op wijzen! De kans is namelijk groot dat een brand bij uw buurman, ook overslaat naar uw bedrijfsruimte.



Flats (woongebouwen)

Zie bovenstaande punten, indien van toepassing, tevens rekening houden met:

- Plaats scooters en scootmobiels in een berging of op minimaal 10 meter afstand van de gebouwgevels;
- Verwijder de papierbakken en papierafval uit het trappenhuis;
- Brievenbussen dagelijks legen en brievenbussen van leegstaande woonruimten, afsluiten;
- Containers geplaatst onder overkappingen afsluiten en kunststof containers vervangen door metalen containers.



Dit document of delen uit dit document mogen uitsluitend worden verspreid, als één document, onder vermelding van de bedrijfsnaam Burghgraef van Tiel & Partners B.V.

Trappenhuizen (woongebouwen)

- **Geen** opslag van brandbare goederen, papier e.d.;
- **Geen** stalling van scootmobielen, scooters e.d.;
- **Geen** prullenbakken opstellen in de trappenhuizen.

**Galarijen (open)**

- **Geen** opslag van brandbare goederen, door een vuurpijl kunnen deze "onbewust" in brand raken;
- Indien in de deuren een **brievenbus** zit, dan adviseren wij ook om deze **dicht** te maken, in de periode rondom de jaarwisseling.

**Rietgedekte gebouwen, bewoond gebied**

- Leg een ladder en een tuinslang aangesloten op de waterleiding vast klaar, zodat als een vuurpijl op het dak komt, direct met water geblust kan worden;
- **Oudjaarsavond**, indien het langdurig droog is geweest, dan kan ook de kap preventief nat worden gemaakt, zodat vonken niet direct het riet kunnen ontsteken (indien de kap recentelijk is geïmpregneerd met een brandvertragend middel, is de kans op brand door vlieg vuur aanzienlijk kleiner).



Schoolgebouw

Zie de maatregelen genoemd bij bedrijven, tevens rekening houden met:

- Een **brievenbus** bij een school, die in de gevel zit, kan beter voor *altijd* worden *dichtgemaakt* en bijvoorbeeld kiezen voor een losstaande brievenbus of een postbusnummer.
- **Afvalcontainers:**
Altijd plaatsen inpandig, of op een vaste plaats op minimaal 10 meter afstand van de gebouwgevels, waar ze vastgeketend staan opgesteld



Studentenhuisvesting

Zie de maatregelen genoemd bij bedrijven, tevens rekening houden met:

- **Geen** vuurkorven op dakterrassen;
- **Geen** vuurwerk afsteken vanaf daken, die niet zijn voorzien van een deugdelijke omheining.



Kerstbomen en kerstversieringen

Echte **kerstbomen** en **kerstversieringen** drogen snel uit, waardoor ze zeer brandbaar zijn, daarom rekening houden met onderstaande punten:

- Geen kaarsen in of in de nabijheid van de boom plaatsen;
- Geen sterretjes afsteken in de ruimte, waar de kerstboom of kerstversieringen staan;
- Maximaal 1 verlengsnoer gebruiken, dat geheel is uitgerold;
- Geen asbakken plaatsen in de nabijheid van een kerstboom;
- Plaats de boom op een stevig onderstel, zodat hij niet snel kan omvallen;
- Zet de stronk in een emmer water, minimaal 5 cm, zodat de boom minder snel uitdroogt, of koop een boom met een kluit en deze regelmatig water geven.



NB: daar waar veel mensen bijeenkomen of daar waar mensen niet zelfredzaam zijn, geen gebruik maken van echte kerstbomen en kerstversieringen aan het plafond.

Afsluitende tip: zorg dat er altijd een goedgekeurd blusmiddel in de nabijheid is, in de vorm van een *handbrandblusser* of een *slanghaspel* en een *blusdeken*!